

ميناء بورسودان

يعتبر مرفأ طبيعياً ويقع على خط عرض (19-39) درجة شمالاً وخط طول (13-37) درجة شرقاً في منتصف الساحل الغربي للبحر الأحمر- يبعد حوالي (1200) كم شمال شرق الخرطوم و (260) كم غرب جدة - عمق مدخل الميناء 61 متر وعرضه 274 متر وتبلغ مساحة المسطح المائي لخليج الميناء المستغل (1.3) مليون متر مربع ، ومساحة الحظيرة الكلية (3.5) مليون متر مربع . والمساحات التخزينية (266.000) متر مربع منها (27) مخزناً مساحتها (560000) متر مربع

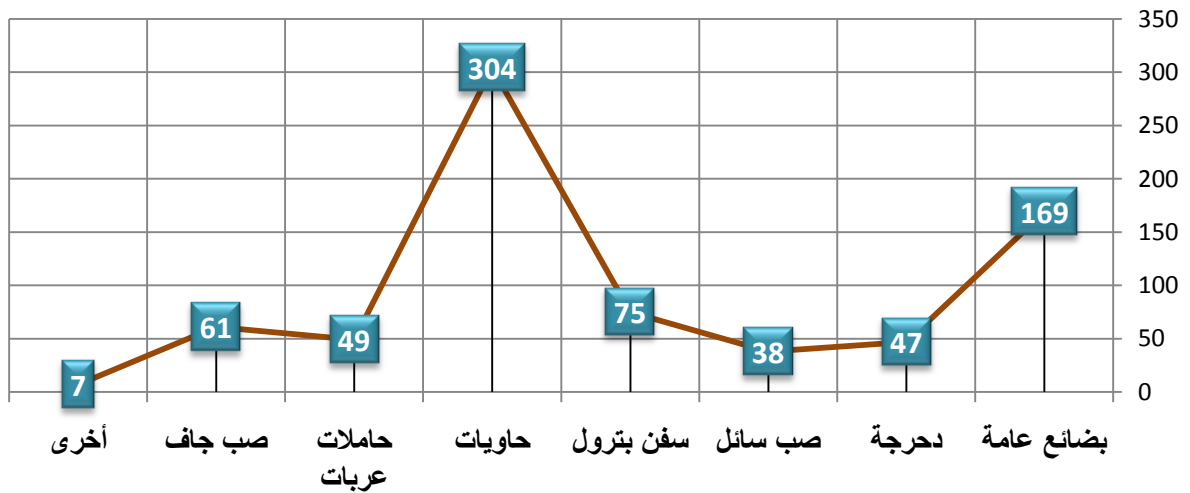


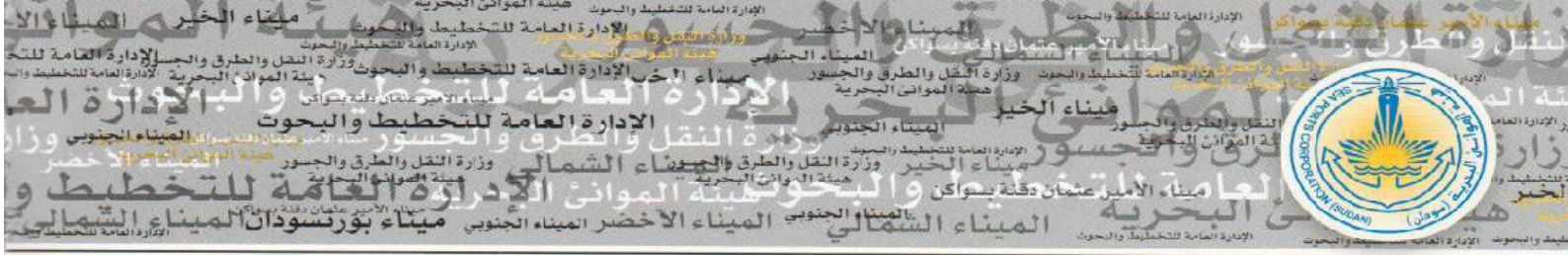


ميناء بور تسودان – إجمالي الأداء العام

أنواع السفن الزائرة لميناء بور تسودان 2015 م

الشهر	بضائع عامة	درجة	صب سائل	سفن بترول	حاويات	حاملات عربات	صب جاف	أخرى	الجملة
يناير	15	5	1	3	33	3	8	0	68
فبراير	9	3	4	5	30	4	8	2	65
مارس	10	5	4	11	26	4	6	1	67
ابريل	15	4	2	6	29	6	2	1	65
مايو	17	3	4	6	28	4	4	3	69
يونيو	15	3	4	6	21	4	6	0	59
يوليو	8	4	3	5	20	5	5	0	50
اغسطس	23	6	2	6	31	4	3	0	75
سبتمبر	17	5	2	6	24	4	2	0	60
اكتوبر	11	1	4	5	19	4	6	0	50
نوفمبر	13	4	5	8	21	2	6	0	59
ديسمبر	16	4	3	8	22	5	5	0	63
الجملة	169	47	38	75	304	49	61	7	750





اصناف البضائع المتداولة (بضائع عامة) بالموانئ السودانية
 بالطن خلال عامي 2012م- 2013م

2013م			2012م			الصفة	
الجملة	صادر	وارد	الجملة	صادر	وارد		
9268	2348	6920	7303	17	7286	حاويات	
3140	0	3140	19391	0	19391	مبيدات وكيمويات	
566763	0	566763	618407	0	618407	حديد صلب	
34148	4	34144	42314	0	42314	مواسير	
58387	0	58387	53752	2861	50891	آليات ومعدات	
42554	0	42554	67589	0	67589	خشب	
23131	548	22583	54947	154	54793	مختلفة	
3156	0	3156	1418	0	1418	جولات وخيش	
152984	0	152984	83232	0	83232	اسمنت	
24566	0	24566	42359	0	42359	دقيق	
636842	77467	559375	355619	0	355619	سكر	
6871	0	6871	16817	0	16817	سماد	
19521	1765	17756	11787	439	11348	شاحنات	
17785	0	17785	16110	356	15754	عربات	
36479	36479	0	19045	19045	0	ردة قمح	
3006	3006	0	6655	6655	0	سمسم	
156	6	150	0	0	0	منتجات غذائية	
0	0	0	0	0	0	بضائع ترانزيت	
6365	6365	0	0	0	0	معدات وعربات	
2665	2665	0	0	0	0	قطن	
0	0	0	1002	0	1002	ذرة	
587	587	0	1005	1005	0	حب بطيخ	
2176	0	2176	0	0	0	زيت طعام	
7040	0	7040	0	0	0	منتجات زراعية	
134	134	0	0			حديد خردة	
1657724	131374	1526350	1418752	30532	1388220	الجملة	
3428	579	2849	1192	0	1192	بضائع عامة	الجنوبي
22606	0	22606	22566	0	22566	فواكه	دقنة
61758	14896	46862	57256	16278	40978	عربات	
101595	11248	90347	113122	3461	109661	بضائع مختلفة	
20608	20608	0	17993	17993	0	برادات	
206567	46752	159815	210937	37732	173205	الجملة	
1867719	178705	1689014	1630881	68264	1562617	الجملة الكلية	



اصناف البضائع المتداولة (صب جاف) بالموانئ السودانية
 بالطن خلال عامي 2012م- 2013م

الجملة	2013م		2012م			الاصناف		
	صادر	وارد	الجملة	صادر	وارد			
2210645	0	2210645	2020338	0	2020338	قمح	الشمالي	
150327	0	150327	220925	0	220925	سماد		
309438	101067	208371	109741	41246	68495	سكر		
172718	0	172718	107494	0	107494	ذرة		
6300	0	6300	14970	7000	7970	فول مصري		
0	0	0	0	0	0	ذرة شامي		
6266	0	6266	0	0	0	تربة سيراميك		
190516	190516	0	30000	30000	0	خام حديد		
13000	13000	0	0	0	0	ردة قمح		
0	0	0	0	0	0	علف حيوان		
3059210	304583	2754627	2503468	78246	2425222	الجملة		
132316	0	132316	131153	0	131153	قمح		الجنوبي
29274	29274	0	25040	25040	0	ذرة		
161590	29274	132316	156193	25040	131153	الجملة		
0	0	0	0	0	0	اسمنت	عثمان دقنة	
3220800	333857	2886943	2659661	103286	2556375	الجملة الكلية		



اصناف البضائع المتداولة (صب سائل) بالموانئ السودانية
 بالطن خلال عامي 2012م- 2013م

الصفة	2013م			2012م			الوصف
	الجملة	صادر	وارد	الجملة	صادر	وارد	
الشمالي	24696	0	24696	68097	0	68097	زيت طعام
	87000	0	87000	44906	0	44906	شحوم
	27765	27765	0	37744	37744	0	مولاص
	1011	0	1011	0	0	0	أسفلت
	140472	27765	112707	150747	37744	113003	الجملة
الجنوبي	0	0	0	0	0	0	إيثانول
	45601	0	45601	0	0	0	غاز lpg
	45601	0	45601	0	0	0	الجملة
الخير	131001	0	131001	110309	0	110309	غاز LPG
	94829	0	94829	108994	0	108994	غاز طائرات
	0	0	0	13190	0	13190	غاز ميسال
	1007695	0	1007695	675874	0	675874	جازولين
	0	0	0	54661	32598	22063	فيرنس
	32947	32947	0	21478	21478	0	إيثانول
	56948	56948	0	191515	158707	32808	بنزين
	1323420	89895	1233525	1176021	212783	963238	الجملة
دقنة عثمان	13825	0	13825	17712	0	17712	زيوت
	0	0	0	4146	0	4146	أسفلت
	13825	0	13825	21858	0	21858	الجملة
	1523318	117660	1405658	1348626	250527	1098099	الجملة الكلية



اصناف البضائع المتداولة (بضائع عامة) بالموانئ السودانية
 بالطن خلال عامي 2014م- 2015م

2015م			2014م			الصفة	
الجملة	صادر	وارد	الجملة	صادر	وارد		
12931	2523	10408	11351	690	10661	حاويات	الشمالي
1563	0	1563	7820	0	7820	مبيدات وكيمياويات	
686085	25	686060	384443	0	384443	حديد صلب	
27828	0	27828	40110	0	40110	مواسير	
47651	0	47651	72659	5793	66866	اليات ومعدات	
32928	0	32928	34605	0	34605	خشب	
41778	1791	39987	29122	1271	27851	مختلفة	
1351	0	1351	2350	0	2350	جولات وخيش	
0	0		4004	0	4004	اسمنت	
411931	7022	404909	74241	0	74241	دقيق	
712905	0	712905	450777	0	450777	سكر	
5031	0	5031	6654	0	6654	سماد	
19334	344	18990	17927	354	17573	شاحنات	
26738	0	26738	28771	2467	26304	عربات	
0	0		3012	3012	0	ردة قمح	
0	0		163	125	38	سمسم	
8790	76	8714	0	0	0	منتجات غذائية	
19098	4135	14963	0	0	0	بضائع ترانزيت	
3630	3630		0	0	0	معدات وعربات	
955	955		2312	2312	0	قطن	
2060375	20501	2040026	1170321	16024	1154297	الجملة	
903	743	160	48	48	0	بضائع عامة	الجنوبي
28043		28043	23634	0	23634	فواكه	دقنة
75092	26432	48660	69289	19504	49785	عربات	
91779	226	91553	92287	4304	87983	بضائع مختلفة	
29504	29504		22420	22420	0	برادات	
224418	56162	168256	207630	46228	161402	الجملة	
2285848	77406	2208442	1377999	62300	1315699	الجملة الكلية	



اصناف البضائع المتداولة (صب جاف) بالموانئ السودانية
 بالطن خلال عامي 2014م- 2015م

2015م			2014م			الصفة	
الجملة	صادر	وارد	الجملة	صادر	وارد		
1647608		1647608	2577784	0	2577784	قمح	الشمالي
207591		207591	249692	0	249692	سماد	
177653	177653		175841	175841	0	سكر	
166577		166577	114068	0	114068	ذرة	
0			4000	4000	0	فول مصري	
19897		19897	0	0	0	ذرة شامي	
8048		8048	10070	0	10070	تربة سيراميك	
0			27352	27352	0	خام حديد	
0			13500	13500	0	ردة قمح	
62128	62128		13738	13738	0	علف حيوان	
2289502	239781	2049721	3186045	234431	2951614	الجملة	الجنوبي
77441		77441	154837	0	154837	قمح	
0		0	30000	0	30000	ذرة	
77441	0	77441	184837	0	184837	الجملة	عثمان دقنة
0	0	0	0	0	0	اسمنت	
2366943	239781	2127162	3370882	234431	3136451	الجملة الكلية	



اصناف البضائع المتداولة (صب سائل) بالموانئ السودانية
 بالطن خلال عامي 2014م- 2015م

المنفذ	2015م			2014م			المنفذ
	الجملة	صادر	وارد	الجملة	صادر	وارد	
الشمالي	زيت طعام		150313	124267		124267	
	شحوم		75784	47593		47593	
	مولاص	32800	32800		47643	47643	
	اسفلت	2000		2000	700		700
	الجملة	260897	32800	228097	220203	47643	172560
الجنوبي	ايتانول	15963	15963	0	0		
	غاز lpg		19131	19131	53442		53442
	الجملة	35094	15963	19131	53442	0	53442
الخير	غاز LPG	118699		118699	72752		72752
	غاز طائرات	28557		28557	74610		74610
	نافتا	0			0		
	جازولين	1281155		1281155	1338230		1338230
	فيرنس	64618		64618	0		
	ايتانول	0			24480	24480	
	بنزين	0			27783	27783	
	الجملة	1493029	0	1493029	1537855	52263	1485592
	زيوت	15368		15368	15451		15451
	اسفلت	0		0	3425		3425
دقنة عثمان	الجملة	15368	0	15368	18876	0	18876
	الجملة الكلية	1804388	48763	1755625	1830376	99906	1730470

ميناء الخير ميناء الأخرى ميناء الشمال ميناء الجنوب ميناء الخير ميناء الأخرى ميناء الشمال ميناء الجنوب
 ميناء الشمال ميناء الجنوب ميناء الخير ميناء الأخرى ميناء الشمال ميناء الجنوب ميناء الخير ميناء الأخرى ميناء الشمال ميناء الجنوب
 ميناء الشمال ميناء الجنوب ميناء الخير ميناء الأخرى ميناء الشمال ميناء الجنوب ميناء الخير ميناء الأخرى ميناء الشمال ميناء الجنوب
 ميناء الشمال ميناء الجنوب ميناء الخير ميناء الأخرى ميناء الشمال ميناء الجنوب ميناء الخير ميناء الأخرى ميناء الشمال ميناء الجنوب



الميناء الشمالي



الميناء الشمالي

تبلغ المساحة الكلية للميناء الشمالي (853.5) ألف متر مربع ،ويبلغ طول الحظيرة (2845) متر، ومتوسط عرضها (300) متر.. ويختص بمناولة البضائع العامة، الزيوت، المولاص، البضائع الصب الجاف والسائل والعرباتوتبلغ الطاقة التصميمية للميناء الشمالي (5) مليون طن.

(أ) المرائب:

الأرصفة	الطول	العمق	الاستخدام
5A -1	785متر	(9.23 – 9.86)متر	بضائع عامة ، مولاص واسمنت سائب
7 - 6	356متر	6- (9.5 – 10.5)متر 7- (10.0 – 10.25)متر	اسمنت سائب، بضائع عامة
9 - 8	373متر	8- (9.61 – 10.94)متر 9- (13.3)متر	زيوت وشحوم وبضائع عامه
12-11	206متر	9 متر	بضائع عامة

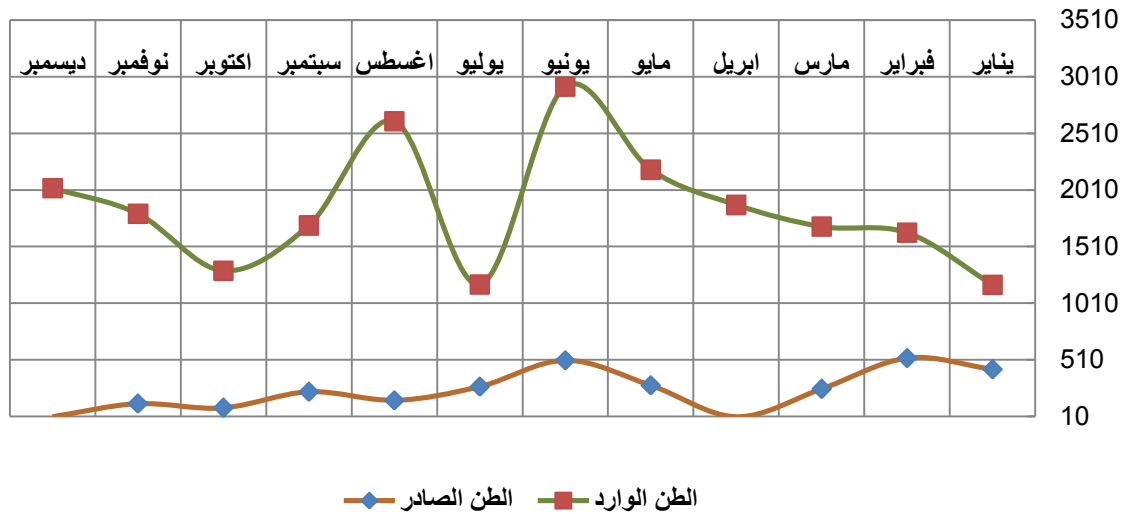
(ب) الآليات و المعدات

النوع	العدد	الحمولة (طن)	النوع	العدد	الحمولة (طن)
رافعات شوكيه	8	3	كرين متحرك	6	50
رافعات شوكيه	8	8	كرين متحرك	3	70
رافعات شوكيه	1	10	كرينات ارصفه	6	5
رافعات شوكيه	7	15	كرينات ارصفه	18	6
رافعات شوكيه	3	35	كرينات ارصفه	3	15
سواحب عاديه	6	40	ترلة	31	15
طق ماستر	7	50	ترلة	4	20
راس عربه	1	70	ترلة	9	30
شنتر مناورة	2	45	ترلة	2	40
كرين متحرك	1	20	ترلة طق ماستر	28	50
كرين متحرك	1	35	ترلة لوبيد	4	70
كرين متحرك	2	40			

حركة السفن والبضائع بالميناء الشمالي

لعام 2015م

الشهر	عدد السفن	الطن الصادر	الطن الوارد	الجملة
يناير	24	42816	74585	117401
فبراير	22	52667	110765	163432
مارس	22	25311	143484	168795
ابريل	22	896	186978	187874
مايو	27	28603	190348	218951
يونيو	25	50705	241609	292314
يوليو	16	27556	90107	117663
أغسطس	30	15339	246500	261839
سبتمبر	23	22981	146821	169802
أكتوبر	18	8670	121153	129823
نوفمبر	23	12332	167760	180092
ديسمبر	26	689	201745	202434
الجملة	278	288565	1921855	2210420





بضائع التسليم المباشر والتخزين بالميناء الشمالي لعام 2015م

الشهر	الواردات			التسليم المباشر		التخزين		أخرى	
	الطن	النسبة %	الطن	النسبة %	الطن	النسبة %	الطن	النسبة %	
يناير	74585	51.8	38692	27.9	20782	15111	20.3		
فبراير	110765	58.6	64903	12.0	13248	32614	29.40		
مارس	143484	61.2	87812	17.4	24953	30719	21.4		
ابريل	186978	77.1	144228	16	30006	12744	6.8		
مايو	190348	79.2	150746	7.6	14556	25046	13.2		
يونيو	241609	83	200619	6	15315	25675	11		
يوليو	90107	46.0	41466	28.0	25229	23412	26.0		
أغسطس	246500	85.0	208768	9.0	22551	15181	6.0		
سبتمبر	146821	69.6	102177	21.3	31231	13413	9.1		
أكتوبر	121153	74	89611	7	8822	22720	18.8		
نوفمبر	167760	80.1	134393	9.8	14978	18389	11		
ديسمبر	201745	77.1	155886	10.1	20686	25173	12.8		
الجملة	1921855	842.7	1419301	172.3	242357	260197	185.8		

جدول رقم (5)

بضائع التسليم المباشر عبارة عن : (بضائع عامة ومعدات واليات)
بضائع المخزنة عبارة عن : (بضائع مختلفة وعربات ومعدات واليات).



الميناء الأخضر

يقع في الجزء الشرقي من ميناء بورتسودان ويتضمن عدد (4) مربط بلعماق تصل إلى 14.2 متر وطول (1226) متر... وهي مرباط متخصصة في التعامل مع بضائع الصب الجاف ويمكنها استقبال سفن تبلغ حمولتها حتى (50) ألف طن ... وتبلغ الطاقة التصميمية للميناء الأخضر (4) مليون طن.

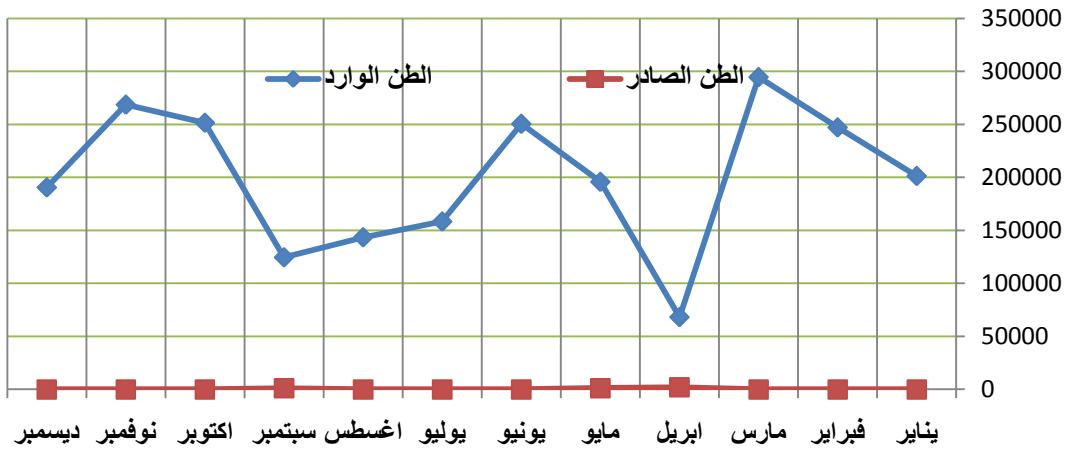
(أ) المرباط :

المربط	الطول بالمترا	العمق بالمترا
21	274	14.2
22	274	14.2
23	339	14.6
24	339	14.6



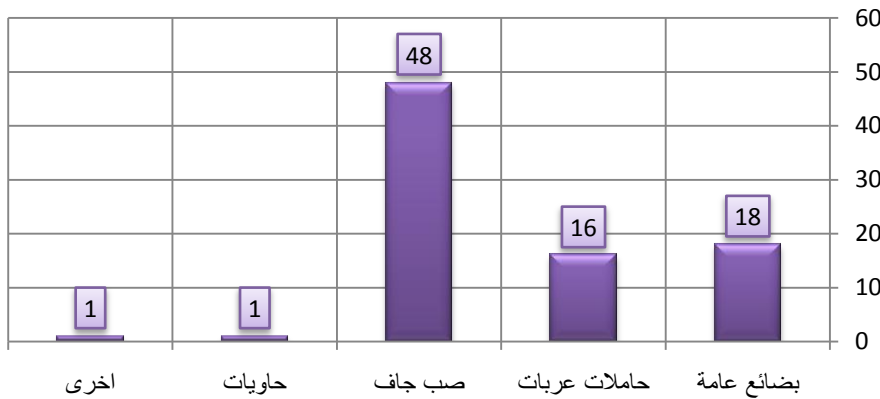
حركة السفن والبضائع بالميناء الأخضر لعام 2015م

الشهر	عدد السفن	الطن الوارد	الطن الصادر
يناير	7	201439	0
فبراير	6	247283	0
مارس	8	294797	0
ابريل	6	68183	2038
مايو	8	195911	1201
يونيو	5	250680	0
يوليو	8	158436	0
أغسطس	7	143527	0
سبتمبر	7	124642	1126
أكتوبر	8	251649	0
نوفمبر	7	268801	0
ديسمبر	7	190641	0
الجملة	84	2395989	4365



أنواع السفن الزائرة للميناء الأخضر لعام 2015 م

الشهر	بضائع عامة	حاملات عربات	صب جاف	بضائع درجة	أخرى	حاويات	الجملة
يناير	1	0	6	0	0	0	7
فبراير	1	1	4	0	0	0	6
مارس	1	1	5	0	1	0	8
أبريل	2	3	1	0	0	0	6
مايو	1	3	4	0	0	0	8
يونيو	0	0	6	0	0	0	6
يوليو	2	3	3	0	0	0	8
أغسطس	2	2	3	0	0	0	7
سبتمبر	3	2	1	0	0	1	7
أكتوبر	3	0	5	0	0	0	8
نوفمبر	1	0	6	0	0	0	7
ديسمبر	1	1	5	0	0	0	7
الجملة	18	16	48	0	1	1	84





الميناء الجنوبي

يقع جنوب مدخل ميناء بور تسودان، ويبلغ طول حظيرة الميناء الجنوبي (1765) متر ومتوسط عرضها (500)
متر، وتبلغ المساحة الكلية (1886087) متر مربع ،ويبلغ عدد المرائب (6) مرابط بطول (1545.8)متر
..ويعتبر محطة حاويات متخصصة في تداول الحاويات ، بالاضافه إلى وجود صومعة للغلال بسعة (50000)
طن.

(أ) المرائب:

رقم المربط	العمق/متر	الطول/متر	الاستخدام
14-13	16	781	حاويات
15	10.7	199.7	صب غلال / بضائع عامة
16	10.7	143.5	حاويات
18-17	12.8-11.5	278	حاويات





(ب) المعدات والآليات

اسم المعدة	العدد الكلي	الحمولة
كرين جسري (STS)	8	40-65 طن
كرين مطاطي (RTG)	23	40طن
كرين رصيف متحرك (هاربر)	2	63-120طن
كرين متحرك لمناولة الحاويات الفارغة	1	5طن
آليات رافعة لمناولة الحاويات المشحونة	23	35 طن
آليات رافعة لمناولة الحاويات الفارغة	23	8-15 طن
آليات رافعة لتفريغ محتويات الحاويات	8	3 طن
جرارات ساحبة (مان)	9	50طن
جرارات ساحبة (طق ماستر)	21	50طن
جرارات ساحبة موجرة	45	50طن
تربات	33	40-50 طن



الساحات التخزينية

تبلغ مساحة الساحات التخزينية لمحطة الحاويات (911000) متر مربع موزعة كالآتي:-

منطقة تخزين الحاويات الوارد	283000 متر مربع
منطقة الكشف الجمركي	478000 متر مربع
منطقة تخزين الفوارغ / التستيف	65000 متر مربع
منطقة المهملات و البضائع الخطرة	85000 متر مربع

الطاقة الكهربائية:

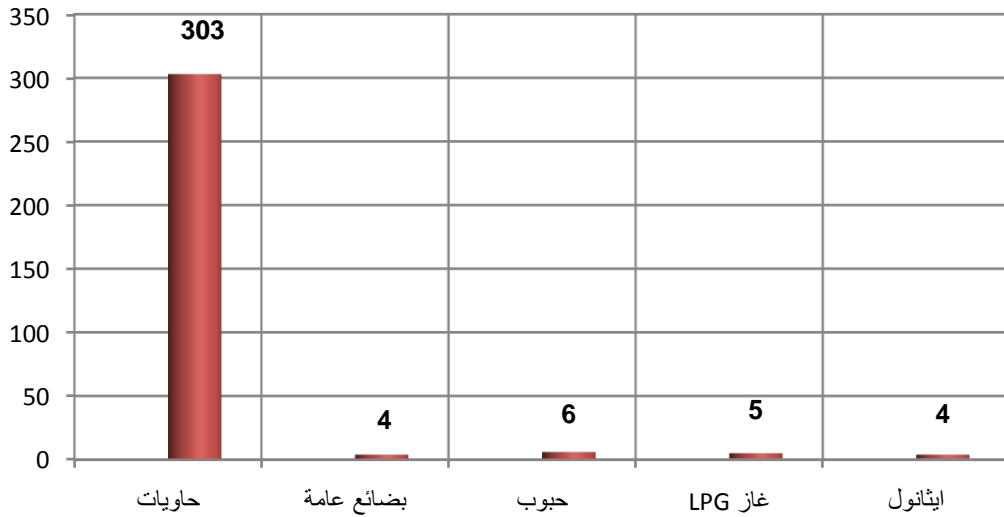
طاقة محطة التوليد القديمة (7) ميغاواط تفصيلها كالآتي	3ماكينة كل منها طاقة 1.50ميغاواط
2ماكينة كل منها طاقة 1.25ميغاواط	
طاقة محطة التوليد الجديدة (9) ميغاواط تفصيلها كالآتي	(6) ماكينات لكل منها طاقة 1.50ميغاواط

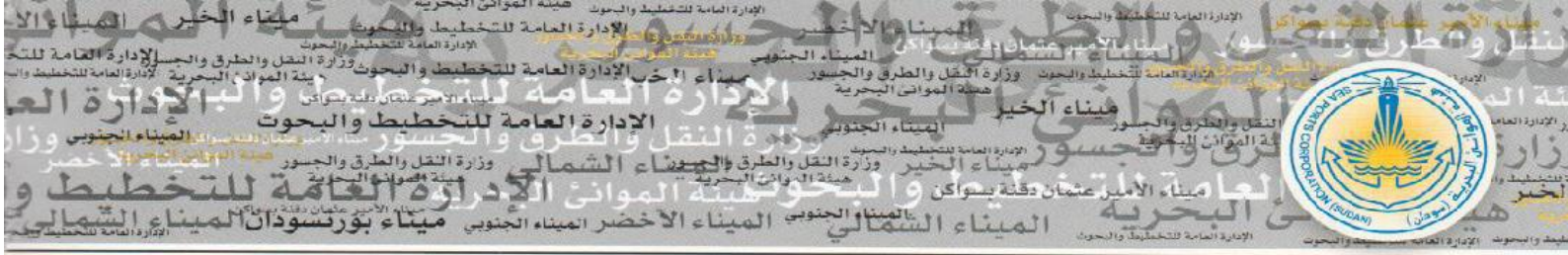




أنواع السفن الزائرة للميناء الجنوبي خلال العام 2015م

الشهر	النوع				
	حاويات	بضائع عامة	صب جاف	غاز LPG	إيثانول
يناير	33	1	-	-	-
فبراير	30	-	2	-	-
مارس	26	-	-	1	3
أبريل	29	1	1	-	-
مايو	28	-	-	-	1
يونيو	21	1	1	3	-
يوليو	20	-	1	-	-
أغسطس	31	1	-	-	-
سبتمبر	23	-	1	-	-
أكتوبر	19	-	-	-	-
نوفمبر	21	-	-	1	-
ديسمبر	22	-	-	-	-
الجملة	303	4	6	5	4

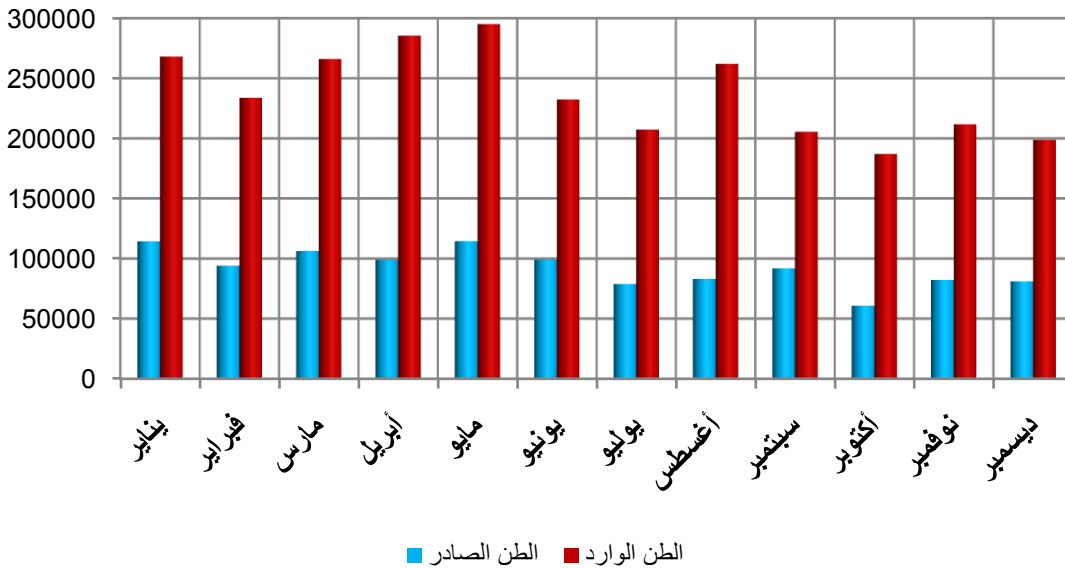




حركة سفن وبضائع الحاويات بالميناء الجنوبي

خلال العام 2015م

الشهر	عدد السفن (حاويات)	الطن الصادر	الطن الوارد
يناير	33	114218	267978
فبراير	30	94007	233676
مارس	26	106281	266021
أبريل	29	98809	285529
مايو	28	114541	295184
يونيو	21	99067	232271
يوليو	20	78839	207304
أغسطس	31	83029	261976
سبتمبر	23	91807	205478
أكتوبر	19	60827	186954
نوفمبر	21	82128	211788
ديسمبر	22	81045	198718
الجملة	303	1104598	2852877





الطن المنقول بالحاويات للعام 2015م

الشهر	عدد السفن (حاويات)	الوارد		الصادر		الجملة	
		عدد الحاويات	الطن الوارد	عدد الحاويات	الطن الصادر	عدد الحاويات	جملة الطن
يناير	33	21920	267978	20523	114218	42443	382196
فبراير	30	18757	233676	19442	94007	38199	327683
مارس	26	21179	266021	20756	106281	41935	372302
أبريل	29	21786	285529	19922	98809	41708	384338
مايو	28	24042	295184	20494	114541	44536	409725
يونيو	12	20912	232271	19585	99067	40497	331338
يوليو	20	19065	207304	16334	78839	35399	286143
أغسطس	31	22017	261976	19201	83029	41218	345005
سبتمبر	23	16696	205478	23213	91807	39909	297285
أكتوبر	19	17649	186954	16313	60827	33962	247781
نوفمبر	21	20216	211788	21954	82128	42170	293916
ديسمبر	22	18441	198718	21398	81045	39839	279763
الجملة	303	242680	2852877	239135	1104598	481815	3957475



نشاط خطوط الحاويات العاملة
 للعام 2015م (حاويات متكافئة)

الخط	وارد	صادر	الجملة
MAERSK	80254	79918	160172
PIL	39929	40001	79930
MSC	31084	30798	61882
UASC	28419	27282	55701
CMA	13138	11574	24712
EMC	12316	12369	24685
YML	8138	7488	15626
COSCO	5296	5262	10558
LMC	5266	4791	10057
IAC	3346	3580	6926
HAP	1174	1074	2248
OTHER	14320	14998	29318
الجملة	242680	239135	481815



إحصائيات الحاويات حسب الإحجام للعام 2015م

الشهر	الواردات		الصادرات		الجملة	
	فارغة	محملة	فارغة	محملة	فارغة	محملة
	40قدم	20قدم	40قدم	20قدم	40قدم	20قدم
يناير	43	39	3649	5397	8434	12755
فبراير	32	129	3994	5155	7119	10625
مارس	1	114	3878	5470	8643	11307
أبريل	104	14	2796	6590	8401	12502
مايو	22	11	3105	5456	10396	12023
يونيو	8	32	3656	5244	8980	9933
يوليو	7	8	3302	3880	7771	9351
أغسطس	15	19	3475	5828	8604	11183
سبتمبر	1	16	3887	8699	7372	8674
أكتوبر	0	0	3331	4752	7933	6682
نوفمبر	0	0	4814	6395	8845	8457
ديسمبر	0	0	4653	6385	7634	8880
الجملة	233	382	44540	69251	100132	122372
جملة الحاويات المتكافئة	242680		239135		481815	



أهم الصادرات في حاويات بالطن خلال العام 2015م

الصفة	يناير	فبراير	مارس	أبريل	مايو	يونيو	يوليو	أغسطس	سبتمبر	أكتوبر	نوفمبر	ديسمبر	الجملة
صمغ العربي	1800	2501	2954	5273	5223	4515	3079	5721	4970	2786	3276	4351	46449
قطن	1580	685	2449	2296	1970	1260	1083	915	558	880	1088	3060	17824
سمسم	54953	49221	43820	32304	38042	41087	31595	20918	15549	11647	11874	33067	384077
كروم	2360	1580	0	30	262	936	0	840	0	0	0	460	6468
كركدي	1599	368	200	1687	430	518	0	80	429	540	182	577	6610
جلود	1156	953	787	523	1443	1914	1054	547	817	1594	421	1328	12537
حب بطيخ	440	800	1585	4017	4355	1080	1248	446	748	1278	460	1822	18279
سنمكة	42	82	144	84	98	32	64	32	96	0	0	0	674
خردة	1124	2308	3537	2404	1441	2078	985	1768	1049	2990	1470	2629	23783
ذرة	0	63	1054	1160	307	520	0	180	480	160	348	180	4452
فول سوداني	0	0	80	640	140	360	80	320	660	280	40	0	2600
الجملة	65054	58561	56610	50418	53711	54300	39188	31767	25356	22155	19159	47474	523753



أهم الواردات في حاويات بالطن للعام 2015م

المنصف													الشهر
الجملة	معدات وشاحنات	معدات الكترونية	أقمشة وملبوسات	زيوت شحوم	عفش شخصي	أدوية	كيمياويات	أدوات مكتبية	إطارات واسبيرات	عربات ومعدات	مواد أولية	مواد غذائية	
85373	1710	2507	3227	26	1309	352	19599	111	3158	3373	6934	43067	يناير
70058	1484	2765	2840	11	1389	375	15309	385	2528	1721	6295	34956	فبراير
70817	2169	3158	3434	337	734	464	13180	316	3532	1929	7339	34225	مارس
105601	2010	2462	2716	0	1230	1072	13852	136	2893	1676	19064	58490	أبريل
103880	2375	3983	2953	575	1876	1060	26752	401	4232	1295	12815	45563	مايو
63777	1676	3438	4162	711	1201	186	14698	597	4258	1099	9194	22557	يونيو
68101	1427	2893	3233	752	1156	468	11714	296	4490	1776	8495	31401	يوليو
96285	1400	3862	4145	1899	1813	432	20299	379	3353	1597	10540	46566	أغسطس
60292	1252	1792	2725	61	1575	284	13219	308	2097	1001	8397	27581	سبتمبر
58283	1789	3722	4136	311	942	171	12543	222	3826	1040	7221	22360	أكتوبر
56998	1053	5050	1681	332	1159	102	12056	596	3125	1101	11605	19138	نوفمبر
62314	1889	2659	3160	294	1226	346	17276	799	3504	1378	9418	20365	ديسمبر
901779	20234	38291	38412	5309	15610	5312	190497	4546	40996	18986	117317	406269	الجملة

ميناء الخير

يقع جنوب مدخل الميناء .. ويتضمن مرسى واحد بطول (310) متر وعمق (14.6) متر..وعرض (122) متر خاص بتداول المواد البترولية ومشتقاتها بالإضافة إلى الإيثانول وتبلغ الطاقة التصميمية (2.67) مليون طن في العام .ويمكن للميناء استقبال ناقلات المواد البترولية التي تتراوح حمولتها القصوى (100000-500000) طنا ويطول (221) مترا وعرض (22) مترا وغطاس (13.2) متر .

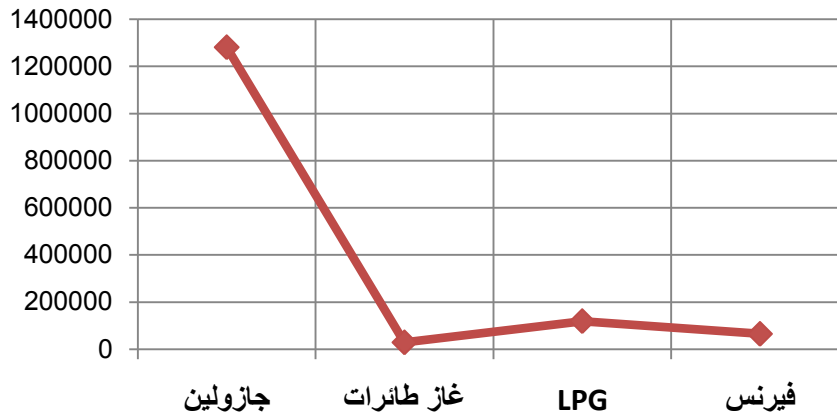
(أ) الإمكانيات التشغيلية:

- طول خط المواسير من المستودعات إلي منصة الشحن (2.7 كلم) ومنصة الشحن طولها (25*21) متر وارتفاعها (2 متر) وبها امتدادين الشمالي بطول (164.6 متر) والجنوبي بطول (109 متر) وعرض (2 متر) توجد بالرصيف أربعة منصات تصادم مطاطية اثنان بكل منصة والمسافة بينهما (29.1 متر) وتوجد (6 شمعات) لربط الباخرة .
- مساحه مياه حوض الميناء (51022 متر مربع)
- طول السقالة (774.41 متر) وعرضها (11 متر)
- توجد بالميناء عدد (4 فرامل مطاطية) و (50 عمود للإنارة)
- توجد بالميناء خمسة أزرع شحن من الشمال للجنوب



تصنيف الواردات البترولية لعام 2015م

الشهر	جازولين	غاز طائرات	LPG	فيرنس	الجملة
يناير	79506	0	3872	0	83378
فبراير	77687	0	9002	0	86689
مارس	116371	2439	9752	0	128562
ابريل	143903	0	4991	10179	159073
مايو	74774	0	14127	0	88901
يونيو	119050	0	0	0	119050
يوليو	131949	4411	5001	0	141361
أغسطس	142419	3268	4841	17941	168469
سبتمبر	118347	0	10191	36498	165036
أكتوبر	82510	0	15003	0	97513
نوفمبر	77584	16257	21915	0	115756
ديسمبر	117055	2182	20004	0	139241
الجملة	1281155	28557	118699	64618	1493029



مملكة البحرين
الإدارة العامة للتخطيط والبحوث
هيئة الموانئ البحرية
وزارة النقل والبنية التحتية
هيئة الموانئ البحرية
مبنى الأمير عثمان دقنة بسواكن
الإدارة العامة للتخطيط والبحوث
مبنى الموانئ البحرية
الإدارة العامة للتخطيط والبحوث
مبنى الموانئ البحرية
مبنى الموانئ البحرية
الإدارة العامة للتخطيط والبحوث
مبنى الموانئ البحرية
الإدارة العامة للتخطيط والبحوث
مبنى الموانئ البحرية
الإدارة العامة للتخطيط والبحوث
مبنى الموانئ البحرية
الإدارة العامة للتخطيط والبحوث
مبنى الموانئ البحرية
الإدارة العامة للتخطيط والبحوث
مبنى الموانئ البحرية



ميناء الأمير

عثمان دقنة

ميناء الأمير عثمان دقنة

يقع بمدينة سواكن جنوب ميناء بور تسودان بحوالي (60) كيلو متر ويقع علي خط الطول 19.07 شمال وخط العرض 37.20 شرق - ويبلغ عدد المرباط (9) مربط بطول (748) متر...وتبلغ الطاقة التصميمية للميناء (3) مليون طن/السنة وبالميناء صالة مغادرة وصالة قدوم للركاب تتوفر بها كافة الخدمات الخاصة بالركاب وبها مساحة إضافية بطول (100) متر تقريباً جوار صالة القدوم خصصت لوكلاء البواخر لحفظ أمتعة الركاب.

الإمكانات التشغيلية:-

أولاً: المرباط:-

المرباط	الطول الإجمالي (متر)	العمق (متر)	الإستخدامات
1	67	6	الركاب - البضائع العامة
2-3	393	9	" " "
4أ	50	8	مواشي
4ب	60	8	مواشي
5	100	12	"مواشي
6	104	8	مواشي (سابقاً اسمنت)
7	36	8	مواشي
8	36	8	مواشي
9	24	8	الزيوت الخام (Lub Oil) + الأسفلت

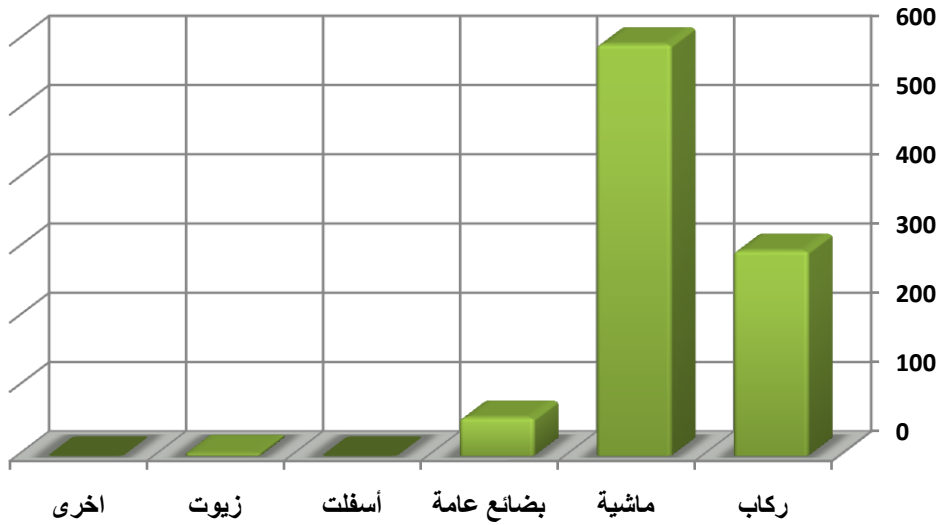
* بالإضافة إلى رصيف خدمات.

ثانياً: الآليات والمعدات :-

العدد	نوع المعدة
7	آلة رافعه(8) طن
8	آلة رافعه (3) طن
3	شنتر
3	طق ماستر
10	ترلات
3	تناكر ماء
7	مولدات
2	كرين متحرك(25) طن

أنواع السفن الزائرة لميناء الأمير عثمان دقنة لعام 2015م

الشهر	ركاب	ماشية	بضائع عامة	أسفلت	زيوت	أخرى	الجملة
يناير	14	44	6	0	0	0	64
فبراير	26	44	2	0	1	0	73
مارس	24	54	2	0	1	0	81
أبريل	20	54	3	0	0	0	77
مايو	36	56	4	0	1	0	97
يونيو	45	45	4	0	0	0	94
يوليو	32	40	4	0	0	0	76
أغسطس	22	50	7	0	0	0	79
سبتمبر	24	49	5	0	1	0	79
أكتوبر	23	55	4	0	0	0	82
نوفمبر	17	55	7	0	0	0	79
ديسمبر	13	48	7	0	0	0	68
الجملة	296	594	55	0	4	0	949



تصنيف الركاب (المغادرون – القادمون) لعام 2015م

(أ) المغادرون لعام 2015م

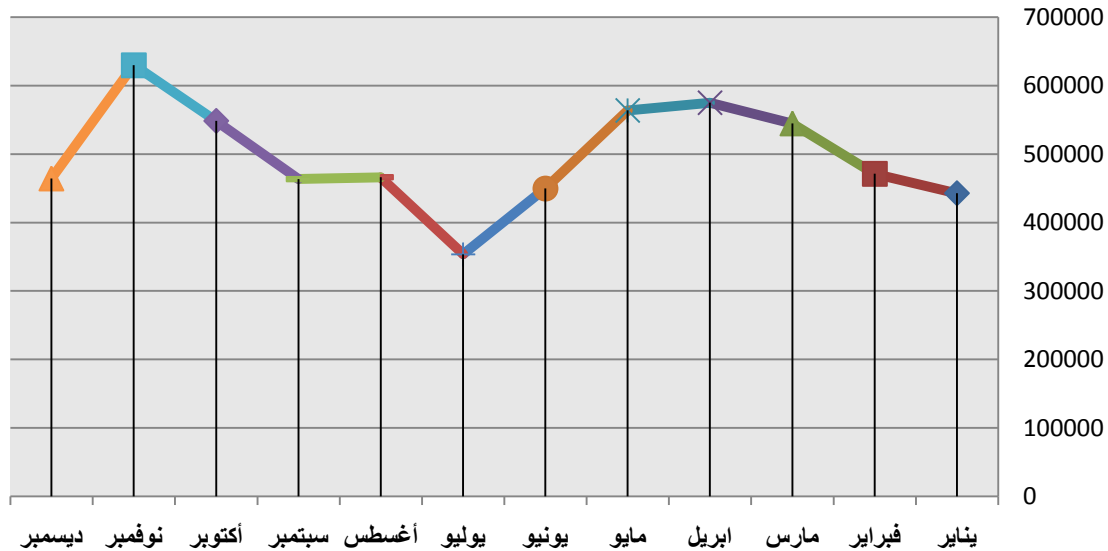
الشهر	عمرة	حج	عودة	الأجانب	الجملة
يناير	2217	0	9689	376	12282
فبراير	2760	0	9556	210	12526
مارس	14537	0	3726	308	18571
أبريل	4962	0	14338	226	19526
مايو	2484	0	13568	166	16218
يونيو	1628	0	13800	211	15639
يوليو	2976	0	9992	152	13120
أغسطس	0	2238	19694	385	22317
سبتمبر	0	10427	9232	150	19809
أكتوبر	0	0	17454	196	17650
نوفمبر	0	0	12367	152	12519
ديسمبر	171	0	10031	168	10370
الجملة	31735	12665	143447	2700	190547

(ب) القادمون لعام 2015م

الشهر	قدوم	حج	عمره	أجانب	الجملة
يناير	5570	0	752	353	6675
فبراير	5556	0	2486	250	8292
مارس	7365	0	2855	263	10483
أبريل	8572	0	3876	205	12653
مايو	12867	0	4600	206	17673
يونيو	21046	0	1024	322	22392
يوليو	19147	0	3147	352	22646
أغسطس	8849	0	304	286	9439
سبتمبر	13054	1340	1	328	14723
أكتوبر	10234	11454	1	168	21857
نوفمبر	6231	0	0	74	6305
ديسمبر	5647	0	3	175	5825
الجملة	124138	12794	19049	2982	158963

تصنيف صادر الثروة الحيوانية لعام 2015م

الشهر	ضان	ماعز	جمال	الجملة
يناير	416842	24783	865	442490
فبراير	442660	1153	27273	471086
مارس	496375	46625	1513	544513
ابريل	527155	45838	1759	574752
مايو	503954	54791	4970	563715
يونيو	419285	29054	1559	449898
يوليو	332334	20509	780	353623
أغسطس	431025	34109	864	465998
سبتمبر	410343	52926	228	463497
أكتوبر	497768	49572	776	548116
نوفمبر	599743	28969	1171	629883
ديسمبر	433184	29931	1312	464427
الجملة	5510668	418260	43070	5971998



الصادرات والواردات بميناء الأميرة عثمان دقنة لعام 2015م

الصادرات	الشهور												
	يناير	فبراير	مارس	ابريل	مايو	يونيو	يوليو	أغسطس	سبتمبر	أكتوبر	نوفمبر	ديسمبر	الجملة
برادات	1910	2341	4012	2564	2208	2912	2044	1850	2594	3465	1698	1906	29504
عربات	1666	1577	1983	1556	1428	1367	1496	5659	1868	3146	2573	2113	26432
بضائع مختلفة	0	16	1	0	202	0	1	1	0	0	3	2	226
الجملة	3576	3934	5996	4120	3838	4279	3541	7510	4462	6611	4274	4021	56162
الواردات													
فواكه	2504	2380	3574	2578	1959	2006	1848	3556	1980	2688	1016	1954	28043
عربات	3242	2371	2608	2860	3540	4700	5867	5263	6451	3127	4180	4451	48660
زيوت	0	4988	5122	0	0	0	0	0	5258	0	0	0	15368
أسفلت	0	0	0	0	0	0	0	0	0	0	0	0	0
بضائع مختلفة	5909	6277	5946	6501	11123	12905	5919	8089	6062	8273	7866	6683	91553
الجملة	11655	16016	17250	11939	16622	19611	13634	16908	19751	14088	13062	13088	183624