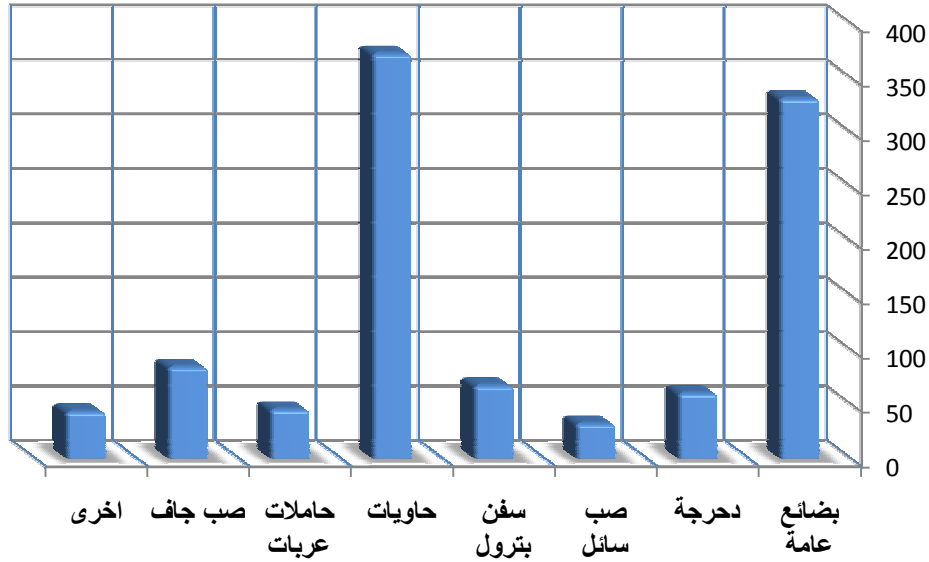


انواع السفن الزائرة لميناء بور تسودان لعام 2008م

الشهر	بضائع عامة	دحرجة	صب سائل	سفن بترول	حاويات	حاملات عربات	صب جاف	أخرى	الجملة
يناير	33	5	2	6	30	5	4	9	94
فبراير	26	7	3	6	29	3	8	7	89
مارس	38	7	2	8	31	1	7	4	98
أبريل	25	5	4	8	29	4	4	7	86
مايو	31	6	4	8	30	4	8	5	96
يونيو	31	4	3	3	34	2	8	0	85
يوليو	29	5	1	6	30	1	13	1	86
أغسطس	30	7	4	4	34	4	7	0	90
سبتمبر	15	4	2	4	27	6	7	2	66
أكتوبر	26	2	4	4	35	5	6	1	83
نوفمبر	20	3	2	5	31	3	5	2	71
ديسمبر	27	5	1	5	32	7	7	5	89
الجملة	331	60	32	67	372	45	84	43	1034

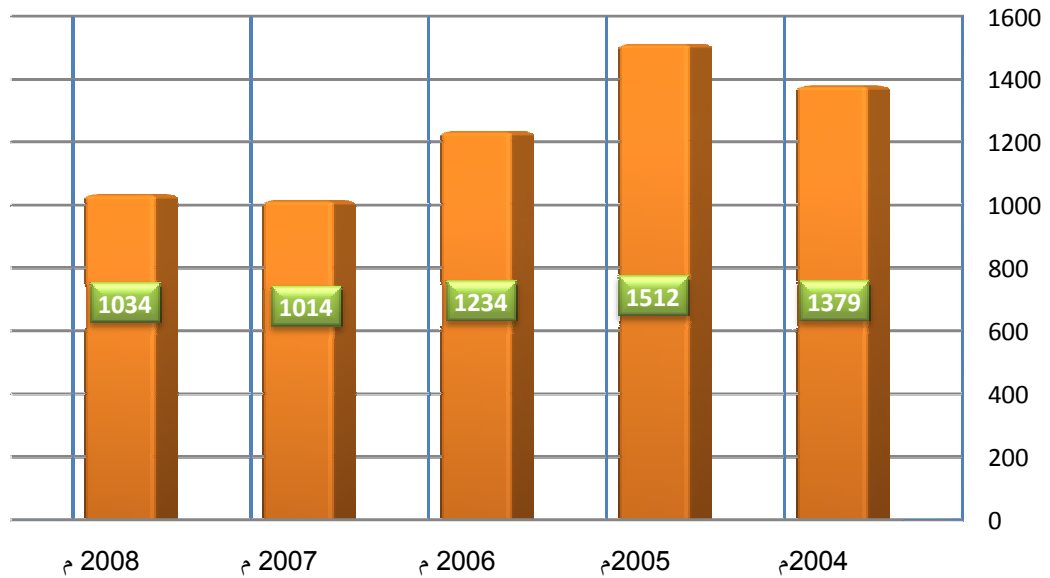
رسم بياني يوضح أنواع السفن الزائرة لميناء بور تسودان لعام 2008م



عدد السفن الزائرة لميناء بورتسودان لعام 2008 مقارنة □
للأعوام 2004-2007

الشهر	2004م	2005م	2006	2007	2008
يناير	152	171	109	89	94
فبراير	82	105	92	83	89
مارس	107	185	115	97	98
أبريل	116	95	118	83	86
مايو	132	155	116	99	96
يونيو	115	127	103	89	85
يوليو	106	130	109	86	86
أغسطس	112	119	96	84	91
سبتمبر	108	105	108	85	66
أكتوبر	106	101	84	80	83
نوفمبر	108	109	77	73	71
ديسمبر	135	110	107	66	89
الجملة	1379	1512	1234	1014	1034

رسم بياني يوضح عدد السفن الزائرة لميناء بور تسودان مقارنة
بالأعوام 2004 - 2008



**البضائع الصادرة بميناء بور تسودان والأخضر لعام 2008م
مقارنة بالأعوام 2004م-2006م**

العــام					الصادرات
2008 م	2007	2006	2005	2004	
32917	14135	37435	0	0	فحم حجري
32801	8	7	8	3054	زيت الطعام
141001	203405	196287	161387	172639	المولاص
	0	0	0	99	فول سوداني
22363	27883	60043	54739	70323	سمسم
0	1238	0	0	28	امباز
126196	52787	0	0	4055	الذرة
4011	10544	0	6300	18438	ردة القمح
27337	29116	14835	17400	17400	سكر
1882	6384	12781	19190	26577	حب بطيخ
0	0	0	0	0	عباد الشمس
13721	20829	34872	31509	24787	قطن
0	0	0	0	0	الصمغ
0	0	0	0	0	الجلود
18060	22000	18975	18700	1100	كروم
0	0	-	10205	12693	خام حديد
6630	6893	7294	6247	1877	عربات ومعدات
5999	0	-	-	-	سماد طبيعي
353	505	-	182	633	منتجات زراعية
237296	13433	10604	15819	9071	صادرات مختلفة
686	0	0	2094	1248	منتجات غذائية
840	77	1902	0	0	بضائع في حاويات
212	203	470	0	0	حديد خردة
2866	1843	63	0	0	شاحنات
675171	411283	395568	343780	373922	الجملة

البضائع الواردة بميناء بور تسودان لعام 2008م
مقارنة بالاعوام 2004م-2006م

لعام					الواردات
2008	2007	2006	2005	2004	
55985	15717	66607	0	0	الشحوم
42345	29600	37571	25881	16415	زيت الطعام
96377	163914	536094	238608	0	سكر
1045600	1250831	1365263	1833436	1042537	قمح
217030	153104	159929	259198	149505	سماد
16413	0	0	2968	0	دقيق
1090425	1156872	1453071	5231244	913704	اسمنت
56141	98132	65561	98756	37836	مبيدات وكماويات
241914	271760	258232	178795	61776	الذرة
35854	73799	68723	59196	77843	خشب بأنواعه
551	149	3288	8755	6624	الورق
8420	17301	15776	8187	20298	جوانات وخيش
383600	552868	523465	624576	333068	حديد وحديد صلب
25097	39269	53349	18345	46218	منتجات زراعية
67465	68382	122217	105956	67862	عربات وشاحنات
5898	20982	33514	58967	30581	اسفلت
139416	112357	151547	191795	94957	اليات ومعدات
392156	85486	182838	255474	170075	واردات مختلفة
21982	13762	22213	35227	2115	مواد غذائية
0	0	0	0	674	معدات مكتبية
103552	66473	123044	227728	258657	انابيب بترول
22438	19401	21329	0	0	حاويات
4068629	4210159	5263631	5476200	3330745	الجملة

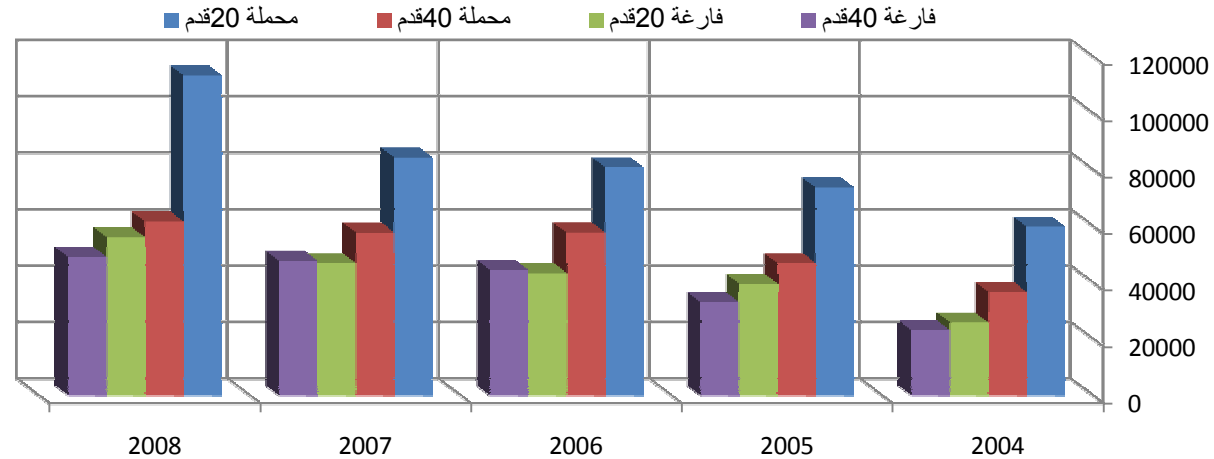
حركة السفن والبضائع بالميناء الأخضر 2008 م

الطن الصادر	الطن الوارد	عدد السفن	الشهر
18476	63177	6	يناير
7000	140192	5	فبراير
25046	168425	10	مارس
5000	43131	4	أبريل
6000	135375	10	مايو
0	144914	7	يونيو
0	283772	14	يوليو
0	133275	9	أغسطس
0	178259	8	سبتمبر
0	101180	4	أكتوبر
0	112222	6	نوفمبر
0	116690	5	ديسمبر
61522	1620612	88	الجملة

الجملة		الصادرات				الواردات				العام		
فارغة		محملة		فارغة		محملة		فارغة			محملة	
40 قدم	20 قدم	40 قدم	20 قدم	40 قدم	20 قدم	40 قدم	20 قدم	40 قدم	20 قدم		40 قدم	20 قدم
23189	25933	36661	59878	23178	25888	5403	15563	11	45	31258	44315	2004
33144	39554	46921	73701	33138	39467	5354	14400	6	87	41567	59301	2005
44477	43342	57772	80850	44477	43339	5173	15190	0	3	52599	65660	2006
47723	46888	57742	84334	47672	46884	4759	17442	51	4	52983	66892	2007م
49129	56073	61709	113389	49096	55978	5223	21790	33	95	56486	91599	2008م

حركة الحاويات المتكافئة للعام 2008م مقارنة بالأعوام 2004م - 2007م

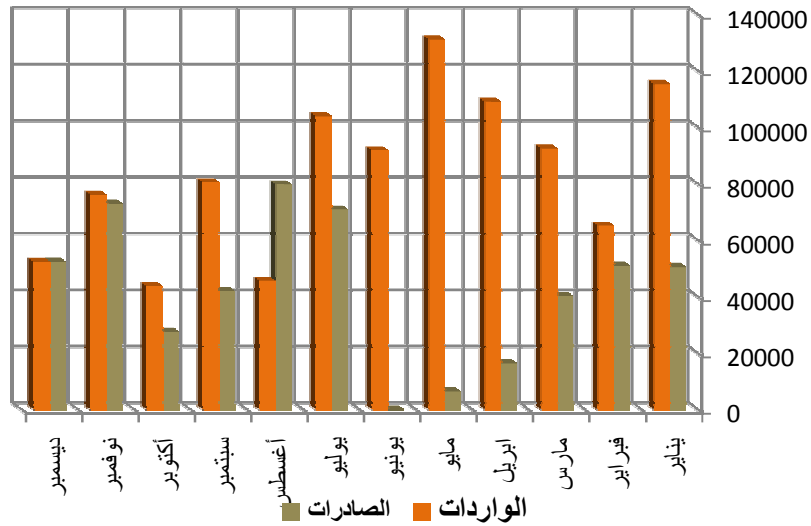
- بلغت جملة الحاويات المتكافئة الواردة للعام 2008م (204732) .
- بلغت جملة الحاويات المتكافئة الصادرة (186406) .
- بلغت الجملة الكلية للحاويات المتكافئة للعام 2008م (391138).
- تمثل الحاويات الواردة 20 قدم نسبة (61.9%) من جملة الحاويات الواردة بينما تمثل الحاويات 40 قدم الواردة نسبة (38.1%) من جملة الحاويات الواردة.
- تمثل الحاويات الصادرة 20 قدم نسبة (58.9%) من جملة الحاويات الصادرة بينما تمثل الحاويات الصادرة 40 قدم نسبة (41.1%) من جملة الحاويات الصادرة .



صادرات وواردات المواد البترولية لعام 2008م

الشهر	عدد السفن	الصادرات	الواردات
يناير	6	50561	115434
فبراير	6	51072	65259
مارس	8	40277	92610
أبريل	8	16472	109157
مايو	8	6500	131168
يونيو	3	0	91901
يوليو	6	70978	104018
أغسطس	5	79838	45652
سبتمبر	3	42117	80571
أكتوبر	4	27627	43794
نوفمبر	5	73086	76175
ديسمبر	5	52391	52368
الجملة	67	510919	1008107

رسم بياني يوضح صادرات وواردات المواد البترولية لعام 2008 م

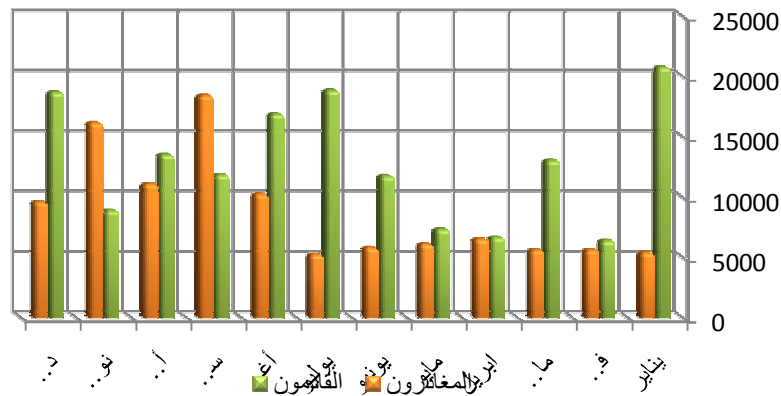


حركة السفن والركاب والبضائع لميناء الأمير عثمان دفنة لعام 2008م

الشهر	عدد السفن	القادمون	المغادرون	الواردات	الصادرات
يناير	39	20792	5420	34654	2780
فبراير	29	6423	5636	34528	2753
مارس	33	13072	5636	24552	3911
ابريل	30	6685	6534	17933	314
مايو	27	7354	6136	6849	3134
يونيو	31	11771	5828	11832	2925
يوليو	35	18869	5254	26026	2158
أغسطس	38	16912	10268	16848	4519
سبتمبر	31	11871	18443	11053	3216
أكتوبر	24	13543	11118	8264	4411
نوفمبر	44	8925	16186	14704	4156
ديسمبر	42	18722	9628	8860	3352
الجملة	403	154939	105187	216103	37629

- انخفض عدد الركاب (القادمون والمغادرون) خلال عام 2008 م بنسبة (5.8%) مقارنة بعام 2007م حيث ارتفع من (276220) راكب إلى (260126) راكب.
- ارتفعت صادرات البضائع بنسبة (7.3%) خلال عام 2008م مقارنة بعام 2007م حيث بلغت (37629) طن مقارنة بعام 2007 حيث كانت (35047) طن.
- بينما انخفضت الواردات بنسبة (50.1%) حيث بلغت عام 2007 (433618) طن مقارنة بعام 2008 إلى (216103) طن .

رسم بياني يوضح حركة الركاب والبضائع لميناء الأمير عثمان دفنة لعام 2008م



العربات بالميناء الشمالي والأخضر
للأعوام 2006م - 2007م - 2008م

العربات 2008م		العربات 2007م		العربات 2006م		الشهور
الطن	العدد	الطن	العدد	الطن	العدد	
4185	2536	5645	4587	8148	2430	يناير
3881	2085	3650	3033	4355	2615	فبراير
1498	876	4249	3790	4503	2684	مارس
2194	2088	4765	4018	985	1438	أبريل
2321	1600	4970	4419	6419	4857	مايو
2845	2237	2547	195 5	4326	3042	يونيو
1446	716	3976	2910	5522	3906	يوليو
2262	2546	1697	1061	2568	2489	أغسطس
4347	3173	3703	2957	3160	1783	سبتمبر
3632	1910	2519	1800	2318	2127	أكتوبر
3045	2542	3042	2010	3734	2731	نوفمبر
6152	3450	2327	1558	2604	1909	ديسمبر
37808	26259	43090	34098	45375	32011	الجملة

